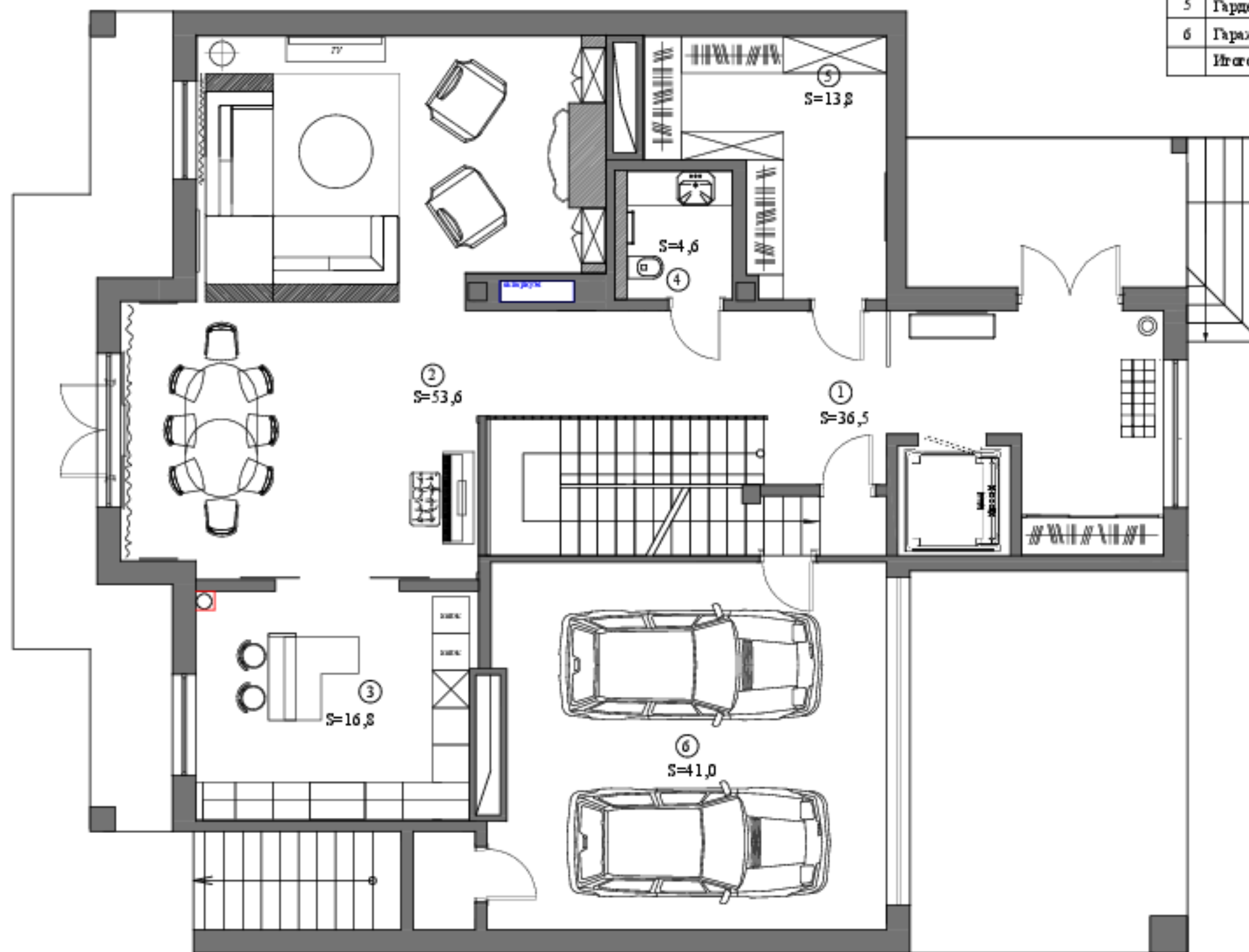


ПРОЕКТ ПЛАНИРОВКИ
ЗАГОРОДНОГО ДОМА

ЭКСПЛИКАЦИЯ ПОМЕЩЕНИЙ:

1	Холл	36,5 м ²
2	Гостиная-столовая	53,6 м ²
3	Кухня	16,8 м ²
4	Сп	4,6 м ²
5	Гардеробная	13,8 м ²
6	Гараж	41,0 м ²
Итого		166,3 м ²



ПРИМЕЧАНИЕ

- все отметки высот даны от уровня чистого пола
- толщина возводимых перегородок указана с учетом штукатурного слоя (~30 мм с каждой стороны стены)
- все отверстия для доступа к люкам ревизии закрыть скрытыми люками под отделку
- * - уточнить по месту

ЗАКАЗЧИК

АДРЕС ОБЪЕКТА

ЖК Потапово,

ДИЗАЙНЕР

Т Север

ЧЕРТЕЖИ ТЕХНИЧЕСКОГО СТАФА

Т Север

КОМПЬЮТЕРНОЕ ВЕКТОРИЗОВАНИЕ

ДАТА / DATE

23.12.15

НАЗВАНИЕ ЧЕРТЕЖА / TITLE

План расстановки мебели
1 этаж

МАШТАБ / SCALE

1:80

С ТАРГОВИЩЕМ / С НАСТАВНИКОМ

РП

Лист